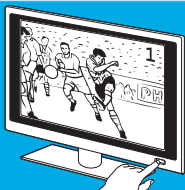


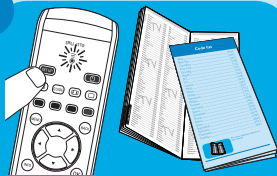
1



Encienda el dispositivo que desee utilizar; el televisor por ejemplo.

Compruebe si el dispositivo en cuestión (en este caso el televisor) responde a todos los comandos de los botones. Si el dispositivo no responde, continúe con el paso 2.

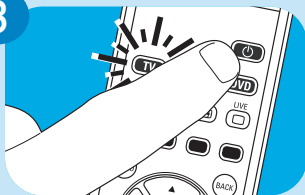
2



Pulse el botón de modo TV (en este ejemplo) hasta que el botón parpadee dos veces y se quede encendido.

Busque el código de 4 dígitos del dispositivo en cuestión (en este caso el televisor) e introdúzcalo. Consulte la lista de códigos.

3



Mantenga pulsado el botón de modo de espera (⏻) hasta que el televisor (en este ejemplo), se ponga en modo de espera. A continuación, suelte el botón de inmediato.

Nota: El mando a distancia enviará varios códigos al dispositivo intentando encontrar el que sea correcto.

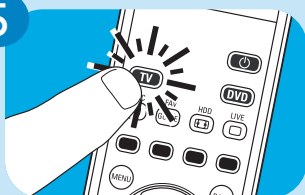
4



Encienda el televisor (en este caso) y compruebe si puede utilizar todas las funciones del dispositivo con el mando a distancia.

Si un botón no funciona correctamente, manténgalo pulsado hasta que funcione. A continuación, suelte el botón de inmediato.

5



Mantenga pulsado el botón de modo TV (en este ejemplo) durante 5 segundos para salir del modo de configuración y guardar los ajustes.

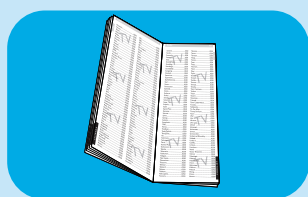
Repita los pasos anteriores para todos los dispositivos que desee controlar con el mando a distancia.

Code list TV / DVD

Blue Sky	.0395	Philips	.2195
Carrefour	.0492	Pioneer	.2212
Denon	.0731	Samsung	.2448
First Line	.1008	Sagem	.2434
Grundig	.1162	Sanyo	.2462
Hitachi	.1251	Schneider	.2501
JVC	.1464	Sharp	.2550
LG	.1628	Sierra	.3549
Loewe	.1660	Sony	.2679
Metz	.1810	Supratech	.2789
Mivar	.1857	Technics	.2869
Nokia	.2017	Thomson	.2972
Panasonic	.2153	Toshiba	.3021

Code list STB - SRU 5130 only

Canal+	0478
Humax	1298
Nokia	2017
Premiere	3666
SKY	2610



For more codes, see code list in user manual.