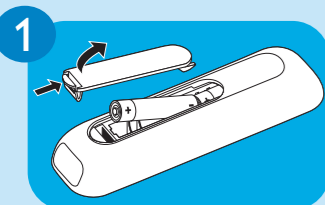
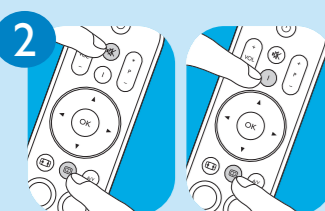


Quick Start Guide



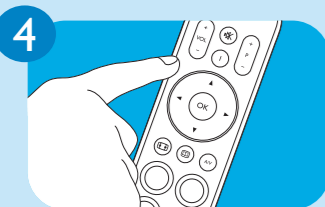
- 1 Press the cover inwards and lift it up.
- Place two AAA type batteries into the battery compartment, as shown.
- Replace the cover and click it firmly into place.



- 2 Switch on the device (TV/STB).
- For TV**, keep **⏻** and **⏻** pressed simultaneously for 3 seconds until the LED flashes twice (red) and then remains lit.
- For set-top box (STB)**, keep **1** and **⏻** pressed simultaneously for 3 seconds until the LED flashes twice (red) and then remains lit.

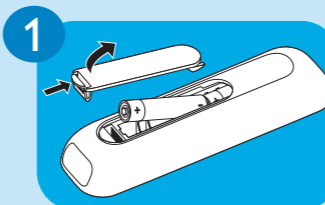


- 3 Point the SRU 4002 at the device (TV/STB) and keep **⏻** pressed until the device responds. This may take up to 2 minutes. Then immediately release **⏻**.
- The LED lights up.

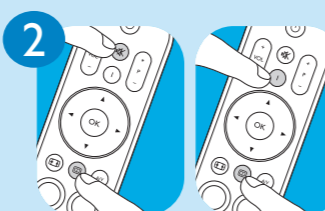


- 4 Check if you can operate all functions on the device (TV / STB) with the SRU 4002.
- If this is not the case, repeat steps 2 and 3.

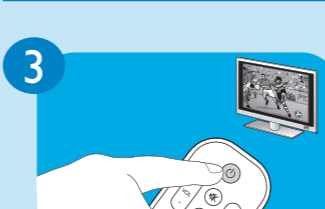
Guida di avvio rapido



- 1 Premere il coperchio verso l'interno e sollevarlo.
- Posizionare due batterie di tipo AAA nell'apposito vano, come illustrato.
- Riposizionare il coperchio fino a che non si blocca in posizione.



- 2 Accendere il dispositivo (TV/STB).
- Per il televisore**, tenere **⏻** e **⏻** premuti contemporaneamente per 3 secondi finché il LED non lampeggia due volte (in rosso) e quindi rimane acceso.
- Per il decoder (STB)**, tenere **1** e **⏻** premuti contemporaneamente per 3 secondi finché il LED non lampeggia due volte (in rosso) e quindi rimane acceso.

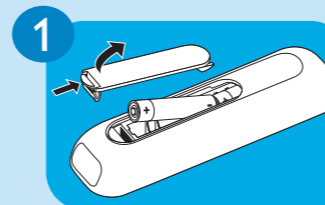


- 3 Puntare il telecomando SRU 4002 verso il dispositivo (TV/STB) e tenere **⏻** premuto finché il dispositivo non risponde. Potrebbero essere necessari fino a 2 minuti. Quindi, rilasciare immediatamente **⏻**.
- Il LED si illumina.

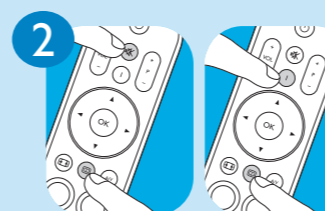


- 4 Verificare se è possibile utilizzare tutte le funzioni del dispositivo (TV/STB) tramite il telecomando SRU 4002.
- In caso contrario, ripetere i passaggi 2 e 3.

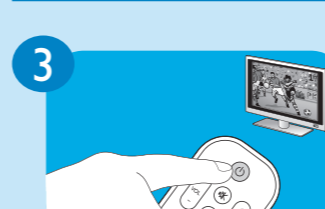
Guía de configuración rápida



- 1 Presione la tapa hacia dentro y levántela.
- Coloque dos pilas tipo AAA en el compartimento de las pilas, tal y como se muestra.
- Vuelva a colocar la tapa y ajústela en su sitio.



- 2 Encienda el dispositivo (televisor o sintonizador).
- Para un televisor**, mantenga pulsados los botones **⏻** y **⏻** al mismo tiempo durante 3 segundos hasta que el LED parpadee dos veces (en rojo) y se quede iluminado.
- Para un sintonizador**, mantenga pulsado los botones **1** y **⏻** al mismo tiempo durante 3 segundos hasta que el LED parpadee dos veces (en rojo) y se quede iluminado.

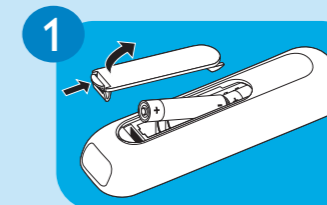


- 3 Apunte con el SRU 4002 al dispositivo (televisor o sintonizador) y mantenga pulsado **⏻** hasta que el dispositivo responda. Esto puede tardar hasta 2 minutos. Luego suelte de inmediato el botón **⏻**.
- El LED se ilumina.

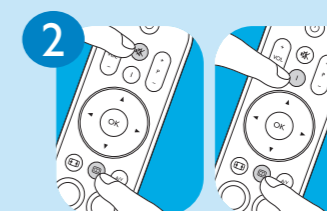


- 4 Compruebe si puede controlar todas las funciones del dispositivo (televisor o sintonizador) con el SRU 4002.
- Si no puede, repita los pasos 2 y 3.

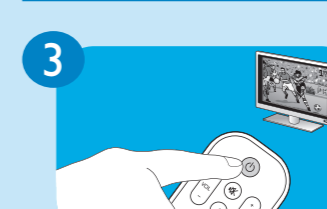
Manual de Início Rápido



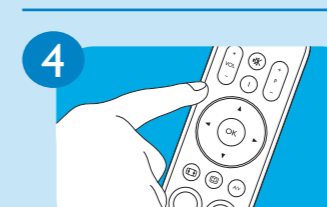
- 1 Prima a tampa para dentro e levante-a.
- Coloque duas pilhas de tipo AAA no compartimento das pilhas, como ilustrado.
- Volte a deslizar o compartimento até ouvir um estalido.



- 2 Ligue o dispositivo (TV / STB).
- Para TV**, mantenha **⏻** e **⏻** premidos em simultâneo durante 3 segundos até que o LED pisque duas vezes (vermelho) e permaneça aceso.
- Para a set top box (STB)**, mantenha **1** e **⏻** premidos em simultâneo durante 3 segundos até que o LED pisque duas vezes (vermelho) e permaneça aceso.

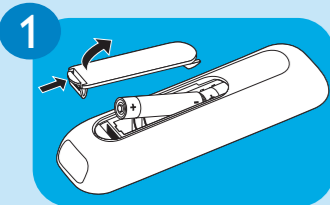


- 3 Aponte o SRU 4002 para o dispositivo (TV / STB) e mantenha **⏻** premido até que o dispositivo responda. Isto pode demorar até 2 minutos. Em seguida, solte imediatamente **⏻**.
- O LED acende-se.

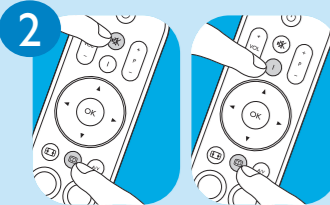


- 4 Verifique se pode operar todas as funções no dispositivo (TV / STB) com o SRU 4002.
- Se não for este o caso, repita os passos 2 e 3.

Οδηγός γρήγορης έναρξης



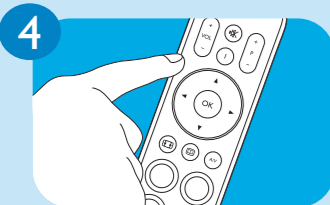
- Πιέστε το κάλυμμα προς τα μέσα και ανασπώστε το.
- Τοποθετήστε δύο μπαταρίες τύπου AAA στη θήκη μπαταριών όπως υποδεικνύεται στην εικόνα.
- Επανατοποθετήστε το κάλυμμα και ασφαλίστε το στη θέση του ('κλικ').



- Ενεργοποιήστε τη συσκευή (τηλεόραση / STB).
- **Για τηλεόραση**, κρατήστε τα πλήκτρα **⏻** και **⏻** πατημένα ταυτόχρονα για 3 δευτερόλεπτα μέχρι το LED να αναβοσβήσει δύο φορές (κόκκινο) και, στη συνέχεια, να παραμείνει αναμμένο.
- **Για settop box (STB)**, κρατήστε τα πλήκτρα **1** και **⏻** πατημένα ταυτόχρονα για 3 δευτερόλεπτα μέχρι το LED να αναβοσβήσει δύο φορές (κόκκινο) και, στη συνέχεια, να παραμείνει αναμμένο.

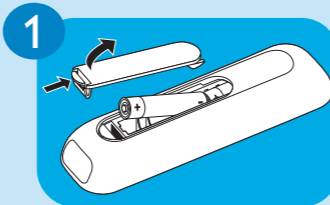


- Στρέψτε το SRU 4002 προς τη συσκευή (τηλεόραση / STB) και κρατήστε το πλήκτρο **⏻** πατημένο μέχρι η συσκευή να ανταποκριθεί. Αυτό ενδέχεται να διαρκέσει έως 2 λεπτά. Έπειτα, αφήστε αμέσως το πλήκτρο **⏻**.
- Το LED ανάβει.

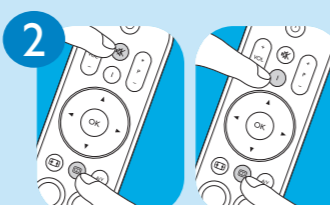


- Ελέγξτε εάν μπορείτε να εκτελέσετε όλες τις λειτουργίες στη συσκευή (τηλεόραση / STB) με το SRU 4002.
- Εάν δεν μπορείτε, επαναλάβετε τα βήματα **2** και **3**.

Краткое руководство



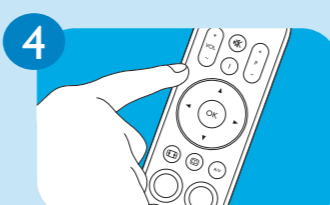
- Прижмите крышку и поднимите ее.
- Поместите в отсек для батареек две батарейки типа AAA, как показано на рисунке.
- Установите крышку на место и прижмите до щелчка.



- Включите устройство (ТВ / телеприставка).
- **Для телевизора**. Удерживайте клавиши **⏻** и **⏻** нажатыми в течение трех секунд, пока индикатор не мигнет два раза (красный) и затем останется гореть.
- **Для телеприставки**. Удерживайте клавиши **1** и **⏻** нажатыми в течение трех секунд, пока индикатор не мигнет два раза (красный) и затем останется гореть.

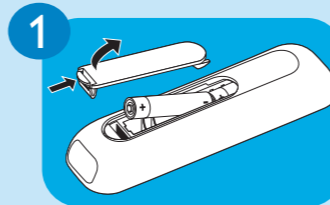


- Направьте пульт SRU 4002 на устройство (ТВ / телеприставку), удерживайте клавишу **⏻** нажатой, пока устройство не начнет реагировать на нажатие кнопки. Время отклика может занять до 2 мин. Затем немедленно отпустите кнопку **⏻**.
- Загорится индикатор.

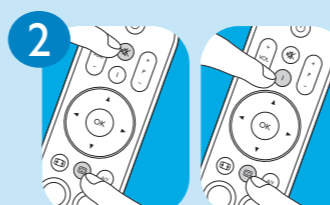


- Убедитесь в том, что с помощью пульта SRU 4002 можно управлять всеми функциями устройства (ТВ / телеприставки).
- Если нет, повторите шаги **2** и **3**.

Stručný návod



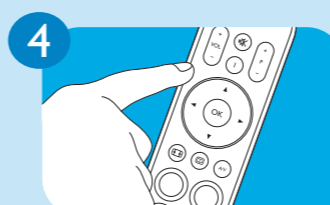
- Stiskněte kryt dovnitř a zvedněte jej.
- Podle obrázku vložte do přihrádky pro baterie dvě baterie typu AAA.
- Vraťte kryt na místo a pevně jej zaklapněte na místo.



- Zapněte zařízení (TV, STB).
- **V případě televizoru** podržte současně stisknutá tlačítka **⏻** a **⏻** po dobu tří sekund, až kontrolka LED dvakrát (červeně) blikne a poté zhasne.
- **V případě set top boxu (STB)** podržte současně stisknutá tlačítka **1** a **⏻** po dobu tří sekund až kontrolka LED dvakrát (červeně) blikne a zůstane svítit.

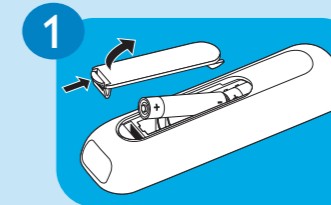


- Namiřte dálkové ovládání na zařízení (TV, STB) a podržte stisknuté tlačítko **⏻**, dokud zařízení nezareaguje. To může trvat až 2 minuty. Poté tlačítko **⏻** ihned uvolněte.
- Kontrolka LED se rozsvítí.

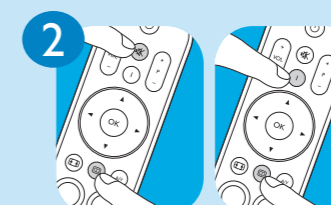


- Zkontrolujte, zda je možné pomocí dálkového ovládání SRU 4002 ovládat všechny funkce zařízení (TV / STB).
- *V opačném případě zopakujte kroky 2 a 3.*

Skrócona instrukcja obsługi



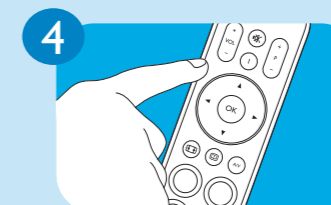
- Wciśnij pokrywę komory baterii i podnieś ją.
- Umieść dwie baterie typu AAA w komorze baterii w sposób przedstawiony na rysunku.
- Załóż z powrotem pokrywę i dociśnij ją.



- Włącz urządzenie (telewizor / dekodery).
- **W przypadku telewizora** naciskaj jednocześnie przyciski **⏻** i **⏻** przez 3 sekundy, aż wskaźnik zamiga dwukrotnie (na czerwono) i zaświeci się.
- **W przypadku dekodera (STB)** naciskaj jednocześnie przyciski **1** i **⏻** przez 3 sekundy, aż wskaźnik zamiga dwukrotnie (na czerwono) i zaświeci się.



- Skieruj pilota SRU 4002 na urządzenie (telewizor / dekodery) i naciskaj przycisk **⏻**, aż urządzenie zareaguje. To może potrwać maksymalnie 2 minuty. Następnie natychmiast zwolnij przycisk **⏻**.
- Wskaźnik zaświeci się.



- Sprawdź, czy możesz sterować wszystkimi funkcjami urządzenia (telewizora / dekodera) za pomocą pilota SRU 4002.
- Jeśli nie, powtórz czynności **2** i **3**.